

Avertissement Agricoles

التنبهات الزراعية

Wilayates Concernées :
Constantine, Bordj Bou
Arreridj, Sétif, Mila,
Oum El Bouaghi, Jijel

Siège de la station :
5^{ème} Km route de Batna

☎ : 031 64 90 06
☎ : 031 64 90 06

Email : srpv25@hotmail.fr

الولايات المعنية : قسنطينة،
بج بوعريش، سطيف،
ميلة، أم البواقي، جيجل

مقر المحطة : الكيلومتر
الخامس - طريق باتنة

☎ : 031 64 90 06
☎ : 031 64 90 06

البريد الإلكتروني : srpv25@hotmail.fr

Les maladies foliaires des céréales

Bulletin N° 02 29 mars 2018

Les pluies abondantes qui ont caractérisé notre région depuis plusieurs jours sont très favorables au bon développement des céréales mais aussi aux maladies foliaires notamment la Septoriose et la Tache auréolée, l'Oïdium qui ont été détectées auparavant au niveau des wilayas de Mila et Constantine mais à des degrés d'attaque relativement faibles.

A noter que ces mêmes conditions sont aussi favorables pour l'apparition des premiers foyers de la rouille jaune sur les variétés sensibles notamment celles qui sont à un stade avancé de développement (stade gonflement à début épisaison).

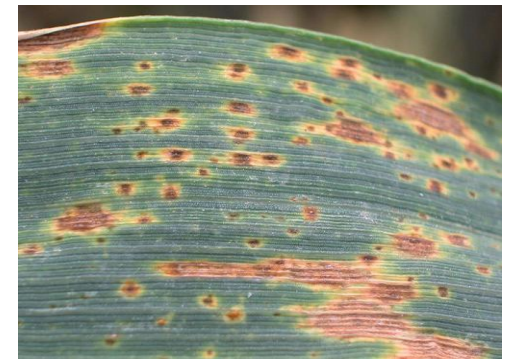
A cet effet et pour éviter toute éventuelle aggravation et propagation brusque de ces maladies, il est recommandé aux céréaliculteurs notamment ceux des zones précoces d'intervenir par un traitement préventif avec l'un des fongicides mentionnés dans le tableau ci-dessous dès que les conditions le permettent.

Pour les autres zones tardives où le stade n'a pas encore atteint le stade sensible et aucun symptôme n'a été décelé, les céréaliculteurs sont appelés à maintenir rigoureusement la surveillance de leurs parcelles afin d'intervenir au bon moment.

Symptômes



Septoriose



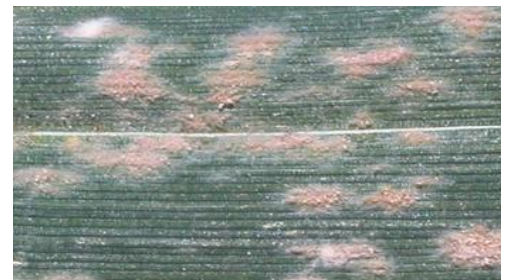
Helminthosporiose



Rouille Brune



Rouille jaune



Oïdium

Avertissement Agricoles

التنبهات الزراعية

Wilayates Concernées :
Constantine, Bordj Bou
Arreridj, Sétif, Mila,
Oum El Bouaghi, Jijel

Siège de la station :
5^{ème} Km route de Batna

: 031 64 90 06

: 031 64 90 06

Email : srpv25@hotmail.fr

الولايات المعنية : قسنطينة،
برج بوعريير، سطيف،
ميلة، أم البواقي، جيجل

مقر المحطة : الكيلومتر
الخامس - طريق باتنة

: 031 64 90 06

: 031 64 90 06

البريد الإلكتروني : srpv25@hotmail.fr

الأمراض الورقية للحبوب

إنذار مبكر رقم: 02 29 مارس 2018

الأعراض

تعد الأمطار الغزيرة التي ميزت منطقتنا لعدة أيام جد مواتية للنمو الجيد للحبوب وأيضا للأمراض الورقية بما في ذلك البقع السببوري والهلمنتوسبوري والبياض الدقيقي الذي تم الكشف عنه م سابقا في ولاية ميلة وقسنطينة ولكن بدرجات إصابة ضعيفة نسبياً.

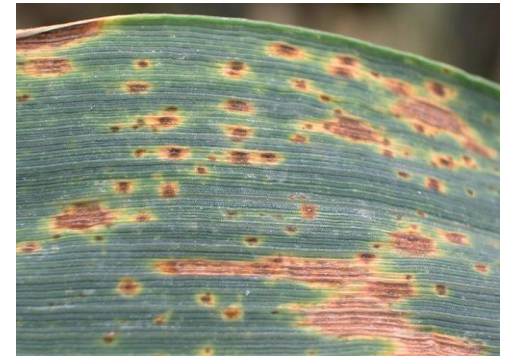
وتجدر الإشارة إلى أن هذه الشروط نفسها مواتية أيضا لظهور البور الأول من الصدا الأصفر على الأصناف الحساسة، ولاسيما تلك التي هي في مرحلة متقدمة من التطور (مرحلة الإنتفاخ إلى بداية الإسبال).

لهذا الغرض، ولتجنب أي تفاقم محتمل وانتشار مفاجئ لهذه الأمراض، فمن المستحسن لهنتجي الحبوب خاصة التابعيين منهم للمناطق المبكرة بتطبيق علاج وقائي بإحدى المبيدات الفطرية المذكورة في الجدول أدناه حالما تسمح الظروف بذلك.

أما بالنسبة للمزارعين التابعيين للمناطق المتأخرة الأخرى حيث لم يصل القمح بعد إلى المرحلة الحساسة ولم يتم الكشف عن أي عرض من الأعراض، فإنه يطلب منهم المتابعة الدقيقة لمزارعهم للتدخل في الوقت المناسب.



البقع السببورية



البقع الهلمنتوسبورية



الصدا البني

الصدا الأصفر

البياض الدقيقي

قائمة المبيدات المعتمدة

Liste des produits homologués

المبيدات المرخصة ضد الأمراض الفطرية الآتية: البياض الدقيقي، السبتوريوز، التبقع الهيلمنتوسبورى،
الصدأ الأصفر والبني مدرجة في الجدول أدناه:

Les fongicides homologués contre les maladies fongiques suivantes : l'Oïdium, la Septoriose,
La Tache auréolée, la Rouille jaune et brune mentionnés dans le tableau ci-après :

Nom commercial الإسم التجاري	Matière active المادة الفعالة	Cultures المزروع	Oïdium البياض الدقيقي	Septoriose السبتوريوز	Taches auréolée التبقع الهيلمنتوسبورى	Doses الجرعة
ACANTO® plus (*)	CYPROCONAZOLE+PICOXYSTROBIN	Blè	X	X	X	0.5 L/ha
AGRICONAZOLE 25 % EC (*) B	DIFENOCONAZOLE	Blé				0.5 L/ha
AKORUS OD	TEBUCONAZOLE	Céréales	X	X		1 L/ha
AMISTAR XTRA SC (*)	AZOXYSTROBINE+CYPROCONAZOLE	Blé/orge	X	X		0.75-1 L/ha
ARTEA 330 EC (*)	PROPICONAZOLE+ CYPROCONAZOLE	Blé/orge	X	X	X	0.3-0.5 L/ha
BUNAZOL 250 EW	TEBUCONAZOLE	Céréales	X	X	X	1 L/ha
CONTRAMINOL 25 EC (*)	TRIADIMENOL	Céréales	X			40-50 ml/hl
DUOPLUS EC (*)	DIFIENOCONAZOLE+ PROPICONAZOLE	Céréales	X	X		0.5 L/ha
EL WAKI (*) B	DIFENOCONAZOLE+ PROPICONAZOLE	blé		X		0.5 L/ha
FALCON ®EC (*)	SPIROXAMINE+TEBUCONAZOLE+TRIADIMENOL	Céréales	X	X		0.8 L/ha
FENRAZ 400 EC	PROCHLORAZE	Blé/orge		X		1 L/ha
HORIZON 250 EW (*)JBN	TEBUCONAZOLE	Blé/orge	X	X	X	1 L/ha
HORIZELL 25 EC (*)	TEBUCONAZOLE	Céréales				40-100 ml/hl
IMPACT (*)	FLUTRIAFOL	Céréales	X	X		1 L/ha
MICROTHIOL SPECIAL 80 WG	SOUFRE MICRONISE ATOMISE	Céréales	X			10 Kg/ha
OPERA (*)	EPOXICONAZOLE+ PYRACLOSTROBINE	Céréales		X		0.75 L/ha
OPUS®125 SC (*)	EPOXICONAZOLE	Céréales		X		0.7-1 L/ha
PINK WG (*)	TRIFLOXYTROBINE	Céréales			X	500 ml/ha
PREVICATOR WP	SOUFRE	Céréales	X			10 Kg/ha
PRIORI ®OPTI SC (*)	AZOXYTROBINE+CHLOROTHALONIL	Céréales		X		2-2.5 L/ha
PROPIVAP EC (*)	PROPICONAZOLE	Céréales	X	X	X	0.5 L/ha
PROSARO 250 EC (*)B	PROTHIOCONAZOLE+TEBUCONAZOLE	Blé	X	X		0.8 L/ha
RELIVE EC (*)	TRIADIMENOL	Céréales				0.5 L/ha
ROSIM WG (*)	KRESOXIM-METHYL	Blé		X		100-150 g/ha
SANAZOLE 250 EC (*)	PROPICONAZOLE	Blé		X		0.5 L/ha
STEREO ECO (*)B	CYPRODINIL+PROPICONAZOLE	Blé		X		2 L/ha
TALENT 25 EC (*)	TEBUCONAZOLE	Céréales				40-100 ml/hL
TEBIZOLE 25% WP	TEBUCONAZOLE	Blé		X		1 Kg /ha
TEBUCONATE EW (*)	TEBUCONAZOLE	Céréales	X	X		1 L/ha
TELEMAC 25 EC (*)B	PROPICONAZOLE	Blé		X		500 ml/ha
THIRAM CHIM	CHLOROTHALONIL	Blé/orge		X		1-2 L/ha
TILT EC (*)	PROPICONAZOLE	Blé/orge	X	X	X	0.5 L/ha
TOLEDO 250 EC	TEBUCONAZOLE	Céréales	X		X	1 L/ha
VIDAN 25 (*)	TRIADIMENOL	Céréales				400-500 ml/ha

Extrait de l'index des produits phytosanitaires à usage agricole, Edition 2016

NB : en plus des autres maladies mentionnées dans le tableau ci-dessus (*) = Spécialité homologuée sur rouille jaune et brune

(*) B = Spécialité homologuée sur rouille brune (*)JBN = Spécialité homologuée sur rouille jaune, brune et noire

ملاحظة: بالإضافة إلى الأمراض الأخرى المدرجة في الجدول أعلاه (*) = إسم تجاري مرخص على مرض الصدأ الأصفر والبني
(*)B = إسم تجاري مرخص على مرض الصدأ البني (*)JBN = إسم تجاري مرخص على مرض الصدأ الأصفر، البني والأسود .

Pour toutes informations complémentaires, prendre contact avec la SRPV ou le service technique le plus proche.

للمزيد من المعلومات اتصلوا بالمحطة الجهوية لحماية النباتات بالكيلومتر الخامس قسنطينة أو المصالحة الفلاحية القريبة منكم.