

PRÉSENTATION DU PROJET EUROPÉEN

PEFMED

Mercredi 22 novembre 2017

CONTEXTE

- Multiples logo sur l'impact environnemental, différentes méthodes de calcul :
 - ↘ information du consommateur, confiance
 - Volonté d'harmonisation au niveau européen : PEF/OEF
- Enjeux : compétitivité entreprises alimentaires
 - région MED, 1^{er} secteur = alimentaire
 - D'où : Programme Interreg MED, et le projet PEFMED

Adoption de la méthode PEF (Product Environmental Footprint) dans les systèmes productifs régionaux agroalimentaires MED pour en améliorer la valeur innovante et marchande

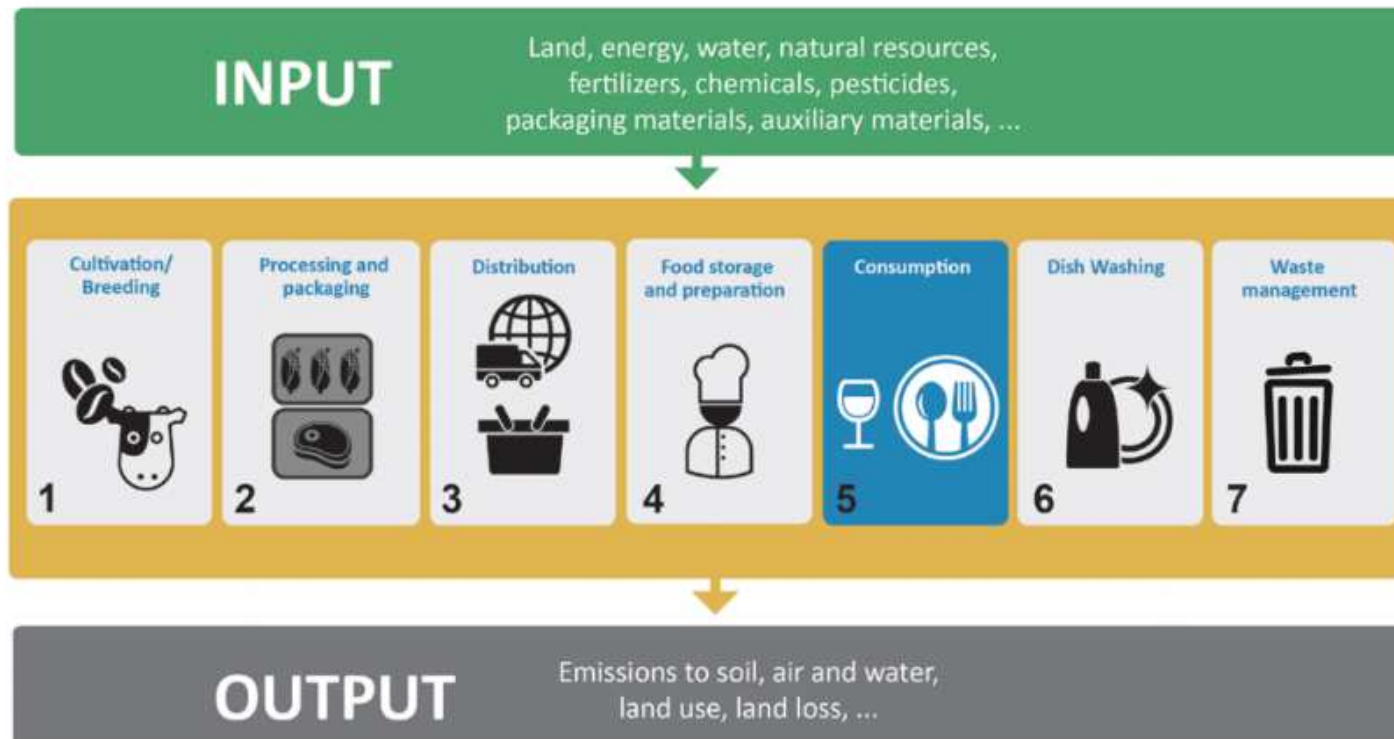
Objectifs

Les principaux objectifs du projet PEFMED sont la réduction des empreintes environnementales et la mise en œuvre **d'innovations vertes** tout au long de la **chaîne d'approvisionnement agroalimentaire**.

PEFMED prévoit le développement de la «méthode PEFMED» basée sur l'application **de l'empreinte environnementale produit** (PEF) européenne, combinée à un ensemble d'indicateurs socio-économiques dans un contexte territorial spécifique (méditerranéen).

La méthode PEF tient compte des impacts sur un produit, tout au long de son cycle de vie, de la culture des matières premières, de leur transformation, du transport et de l'utilisation du produit fini, y compris son élimination et son recyclage.

Schéma de l'analyse du cycle de vie agroalimentaire (ACV)



SOURCE: Paola Sposato (ENEA 2016)

La méthode PEF et les indicateurs socio-économiques seront testés sur neuf familles de produits dans différentes régions méditerranéennes: les produits laitiers, la viande, l'huile d'olive, le vin, les aliments pour animaux, l'eau en bouteille.



■ le vin ■ l'huile d'olive ■ les produits laitiers ■ la viande ■ les aliments pour animaux ■ l'eau en bouteille

Objectif du test de la méthode PEF

- **Promouvoir des interventions éco-innovantes systémiques** pour aider le secteur agro - alimentaire à relever le défi vert
- **Augmenter la valeur marchande des productions PEF conformes** et guider un changement d'esprit du modèle traditionnel des productions agro - alimentaires vers l'approche PEF
- **Appuyer les objectifs des Smart Specialization Strategies** liées à l'innovation dans la production industrielle et agroalimentaire

Résultats

- **Scénarios d'intervention** (actions technologiques et managériales) pour améliorer les neuf chaînes d'approvisionnement en terme d'empreintes environnementales et les aspects sociaux clés avec une approche basée sur le territoire
- **Mise en œuvre de la stratégie de marketing** pour communiquer les performances environnementales clés des neuf chaînes grâce à la transparence, la fiabilité et la reproductibilité de la méthode
- **Feuilles de route nationales** pour étendre l'approche de l'empreinte environnementale à de nouvelles chaînes d'approvisionnement MED et favoriser l'innovation des PME
- **Plateformes Web Wiki** pour faciliter la création, le partage et le transfert rapide de contenus et de connaissances collaboratives
- **Transfert de connaissance et nouveaux services d'éco-innovation** à destination des associations agro-alimentaires

Coordinateur:

-  ENEA - Agence nationale italienne pour les nouvelles technologies, l'énergie et le développement économique durable

Partenaires du projet:

-  FEDERALIMENTARE - Fédération Italienne de l'Industrie Alimentaire
-  ANIA - Association Nationale des Industries Alimentaires
-  FIAB - Fédération espagnole des industries alimentaires et des boissons
-  FIPA - Fédération portugaise des industries agroalimentaires
-  SEVT - Fédération des industries alimentaires helléniques
-  CCIS-CAFE - Chambre de Commerce et d'Industrie de la Slovénie - Chambre des entreprises agricoles et alimentaires
-  CRITT PACA - Centre Régional d'Innovation et de Transfert de Technologies Agroalimentaires
-  DNV-GL ASSURANCE COMMERCIALE Barcelone
-  Ministère italien de l'environnement, de la terre et de la mer (MATTM) - Partenaire associé





2,4 M €

Projet
budget

2,1 M €

ERDF

Projet
d'une durée de

30 mois

Durée du projet 01/11/2016 - 30/04/2019

Programme de financement Interreg MED Programme de coopération transnationale, www.interreg-med.eu

Personne à contacter Caterina Rinaldi, ENEA, caterina.rinaldi@enea.it

Site web pefmed.interreg-med.eu

Social Media  @PEFMEDproject,  PEFMED project,  [interreg_pefmed_community](#)

Projet cofinancé par le Fonds européen de développement régional